



Leopold-Lucas-Straße 5
35037 M A R B U R G
Tel. (0 64 21) 92 46 68
Fax (0 64 21) 92 46 67
es@marburg-schulen.de
14. November 2006

ELTERNBRIEF

Liebe Eltern,

mit diesem Elternbrief informiert Sie die Schule über wichtige Termine und Ereignisse an unserer Schule. Fühlen Sie sich herzlich eingeladen, entsprechend Ihrer Zeit und Ihrem Interesse am Schulleben der Elisabethschule teilzunehmen.

Freitag, 24.11.2006

Elternsprechtage

Jgst. 7 - 13

15.30 - 19.00 Uhr

23.-29.11.2006

Französischunterricht im Kino

Cinéfête bietet Gelegenheit, französische Filme im Original zu sehen

Donnerstag, 30.11.2006

Pädagogischer Tag der Schulgemeinde, 08.15 - 17.00 Uhr

Zum Thema »Lernen« hat einer der profiliertesten deutschen Erziehungswissenschaftler, Prof. Dr. Peter Struck (Hamburg) »15 Gebote« veröffentlicht.

Wir haben Prof. Struck eingeladen, vor dem Kollegium sowie Schüler- und Elternvertretern seine Vorstellungen von einer zukunftsorientierten Lernkultur vorzutragen. Zudem werden wir in Klassenkonferenzen und Arbeitsgruppen den Stand des methodischen und fachlichen Lernens an der Elisabethschule bilanzieren und Perspektiven entwickeln.

Betreuungsangebot

Für Schülerinnen und Schüler der Jahrgangsstufen 5 - 7 bietet das Team der Ganztagschule von 8.00 - 13.00 Uhr ein Lern- und Spielangebot an, zu dem bis Montag, 27.11.2006, eine verbindliche Anmeldung über die Telefonnummer der Ganztagschule | ☎ 952304 | erfolgen kann. Nennen Sie bitte Namen, Klasse und die eigene Telefonnummer.

Das Nachmittagsprogramm der Ganztagschule findet an diesem Tag *nicht* statt.

Mittwoch, 20.12.2006, 17.30 Uhr

Wie in jedem Jahr laden wir Sie und Ihre Familie zu einem

vorweihnachtlichen Singen und Musizieren

in die Matthäuskirche Ockershausen ein.

Die Spenden, um die wir Sie am Ende der Feier bitten, werden wir zugunsten unseres Schulprojekts "Kinder von La Paz" nach Bolivien überweisen.

Schulprojekt La Paz

Mit anfangs ungläubigem Staunen und schließlich riesiger Freude ist unser Sammel- und Arbeitsergebnis im Kinder- und Jugendschulzentrum aufgenommen worden. Ich selbst staune immer wieder, wenn mir im Schaukasten vor dem Lehrerzimmer die dort festgehaltene Summe von

€ 20.661,-

ins Auge fällt. Durch einen unserer Schüler, der ein Jahr in La Paz verbringen wird, erhoffen wir uns bald einen direkten Bericht.



Zwischen Weihnachtsferien und Zeugnisausgabe

Montag, 15.01.2007

Ferienende/Schulbeginn

Montag, 22.01., - Freitag, 02.02.2007

Betriebspraktikum Jgst. 12

Mittwoch, 24.01.,
bis Freitag, 26.01.2007

Zeugniskonferenzen

Montag, 29.01.2007

Sport-Spiele-Tag für die Jgst. 5 und 6

Mittwoch, 31.01.2007

Präventionstag "Suchtgefahren"
für die Jgst. 7

Freitag, 02.02.2007

Zeugnisausgabe, Unterrichtsschluss
nach der 3. Stunde

Sponsoren

Auch wenn uns die Stadt Marburg nach ihren Möglichkeiten unterstützt, ohne Sponsoren kommt keine Schule mehr aus, wenn sie neue Wege erproben will.

Um von der Stadt eine fahrbare Laptop-Ausstattung zu erhalten, mussten wir für die Erneuerung unseres Informatikraumes selbst sorgen. Geholfen hat uns mit 20 Thin Clients die Firma Igel Technology GmbH.

Frühes naturwissenschaftliches Lernen

Unseren jüngsten Schülerinnen und Schülern wollen wir den Spaß an den Naturwissenschaften in dem Alter beibringen und erhalten, in dem sie erfahrungsgemäß dazu die größte eigene Bereitschaft aufbringen: **im 5. Schuljahr.**

Ein halbes Jahr lang experimentieren seit September die Klassen 5 a und 5 b

im Chemie- und die Klassen 5 c und 5 d im Physikraum und erlernen so ganz nebenbei die naturwissenschaftlichen Arbeitsmethoden.



Eltern und Sponsoren besuchen die Elisabethschule, um sich über das Projekt zu informieren. Junge Physiker löten unter den Augen von Herrn Herberg, ZLB Behring.



Drogensuchhund Anka besucht mit seinen Hundeführern von der Marburger Polizei die Klasse 5c und zeigt eine beeindruckende Probe seines Könnens.

Die notwendigen Experimentierkästen kosten Geld, an schulischen Maßstäben gemessen: »richtig viel Geld.«

Wer hat uns dabei geholfen?

- der Fond der Chemischen Industrie: € 2.500,-
- der Förderverein der Elisabethschule: € 2.000,-
- ZLB Behring: € 1.000,-

Herzlichen Dank an die Unterstützer/innen.



*Wer uns - auch mit kleinen Beiträgen - unterstützen möchte, findet hier die Kontonummer des Fördervereins
Kto. 1 020 006 370 bei der Sparkasse*

*Marburg-Biedenkopf (BLZ 533 500 00)
(Spendenbescheinigungen ab € 20,-).
Im Voraus allen Spendern ein herzliches Dankeschön.*

Homepage www.elisabethschule.de

Viel Mühe und Arbeit verwendet das Homepageteam, diese immer aktuell und informativ zu halten. Mit Bildern und kurzen Texten wird über das Schulleben berichtet. Sie finden aber auch wichtige Dokumente aus dem Schulprogramm. Schauen Sie mal rein!



Schulelternbeirat

In der konstituierenden Sitzung des Schulelternbeirats am 8. November 2006 wurde Frau Claudia Meyfarth-Neumann zur neuen Vorsitzenden und Herr Ulrich Karg zu ihrem Stellvertreter gewählt.

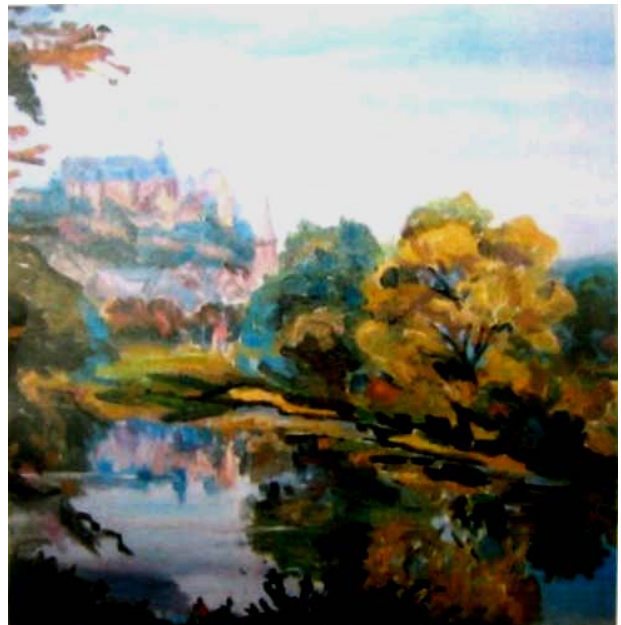
Zuvor hatten die Eltern und der Schulleiter der Elisabethschule dem scheidenden Vorsitzenden Herrn Erich Schumacher (Bild) herzlich für sein großes Engagement gedankt.

Kunstaussstellung in der Pausenhalle

Auf eine positive Resonanz stößt das Projekt unserer Kunstlehrerinnen und Kunstlehrer, 60 Gemälde einer mittlerweile hochbetagten ehemaligen Elisabethschülerin in der Pausenhalle auszustellen.

"Das ist mein Lebenswerk und ich freue mich sehr, es hier den Elisabethschülerinnen und -schülern von heute zeigen zu dürfen", meinte die mittlerweile 90-jährige Dr. Rosa Friess bei der Ausstellungseröffnung.

1916 geboren, bestand Frau Dr. Friess 1936 ihr Abitur und praktizierte seit der Nachkriegszeit in Marburg als Allgemeinmedizinerin.



Während der Elternsprechtage haben auch Sie die Gelegenheit, die Gemälde zu betrachten.

Ihnen allen und Ihren Familien wünsche ich für die letzten Wochen des Jahres eine gute Stressbewältigung, ruhige und erholsame Festtage und ein glückliches Jahr 2007.

Ihr

Herr Dr. Martin übergibt den Schülerinnen und Schülern den symbolischen Scheck über € 1000,-.

K. H. Fuchs
Schulleiter

